

Insight FAST-kanalen.

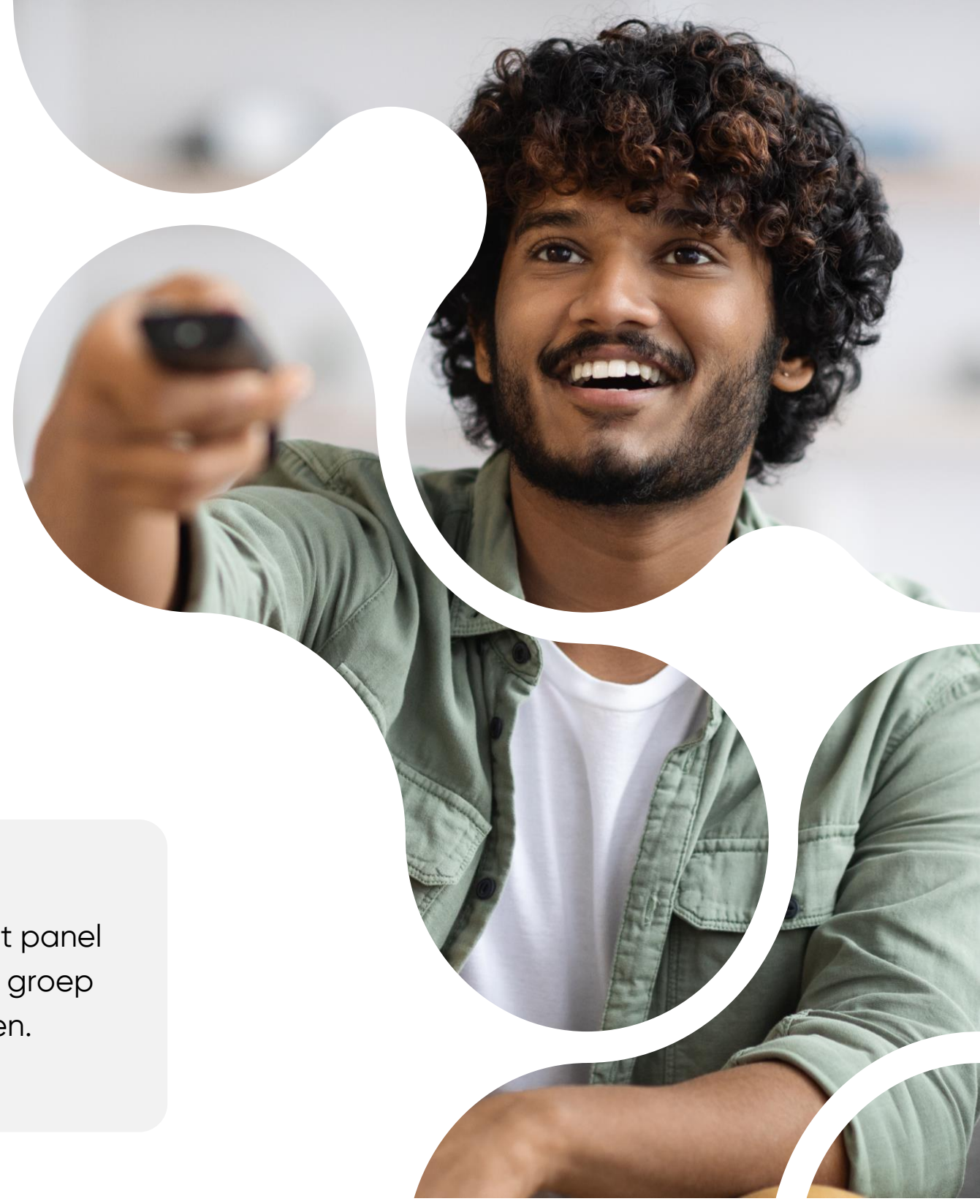
AUDIENCE CONNECT | Talpa Media

Inleiding.

Audience Connect helpt adverteerders om gericht en effectiever campagnes op te zetten. Door data en technologie slim in te zetten, zorgen we ervoor dat merken hun doelgroep beter bereiken en hun boodschap nauwkeurig afstemmen. In deze infographic ontdek je waardevolle inzichten over de kijkers van FAST-kanalen in Nederland.

Onderzoek.

Dit onderzoek is uitgevoerd door Talpa Media en Mindshare, met het panel van MSI-ACI. In de periode juli-augustus 2024 werd eerst een brede groep (N=500) ondervraagd om de bekendheid van FAST-kanalen te meten. Vervolgens werd specifiek gekeken naar FAST-kijkers (n=735).



Bekendheid FAST-kanalen.

Een groot deel van Nederland, 8 op de 10 mensen met een Smart TV, heeft gehoord van FAST-kanalen. Van deze groep kijkt 4 op de 10 regelmatig of af en toe. FAST-kanalen winnen aan bekendheid en populariteit, en bieden adverteerders een groeiende kans om specifieke doelgroepen te bereiken en hun bereik op het grote scherm uit te breiden met premium content.



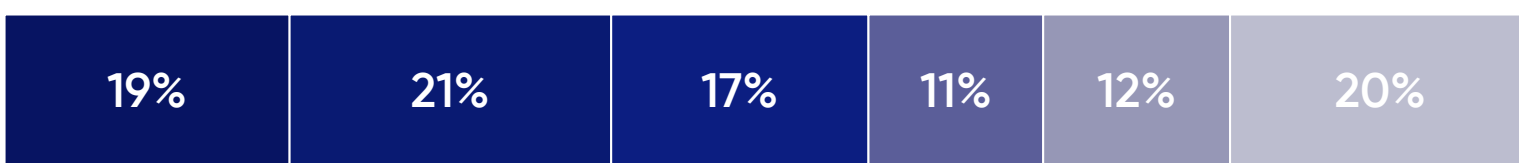
4/10

kijkt (af en toe) naar FAST-kanalen

Gemiddeld aantal kijkdagen:

3,5

1-2 uur per keer



- Ik kende dit al goed en ik gebruik dit regelmatig
- Ik kende dit al goed en ik gebruik dit af en toe
- Ik kende dit al goed, maar ik maak er nooit gebruik van
- Ik wist dat dit bestond, maar ik wist niet waar ik het kon vinden
- Ik had er volgens mij wel eens van gehoord
- Ik had hier nog nooit van gehoord

35%

van de niet-kijkers van FAST staat er wel voor open.

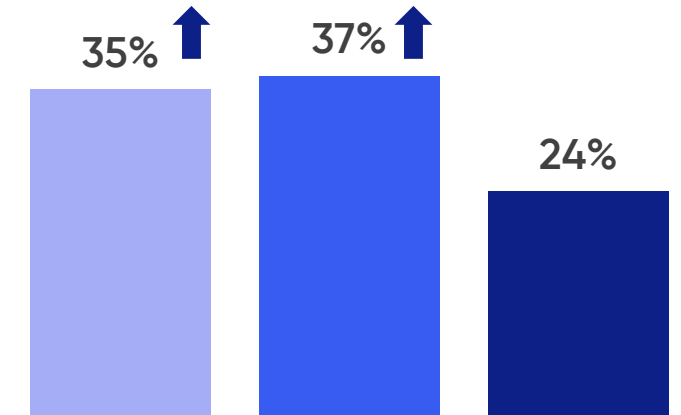
Daarnaast twijfelt 35% en slechts 26% geeft aan er niet voor open te staan.

Type kijkers.

Media imperatives.

FAST-kanalen worden voornamelijk bekeken door lichte en medium TV-kijkers, waardoor ze een waardevolle aanvulling zijn op traditionele lineaire televisie.

Lichte tv-kijker medium tv-kijker zware tv-kijker



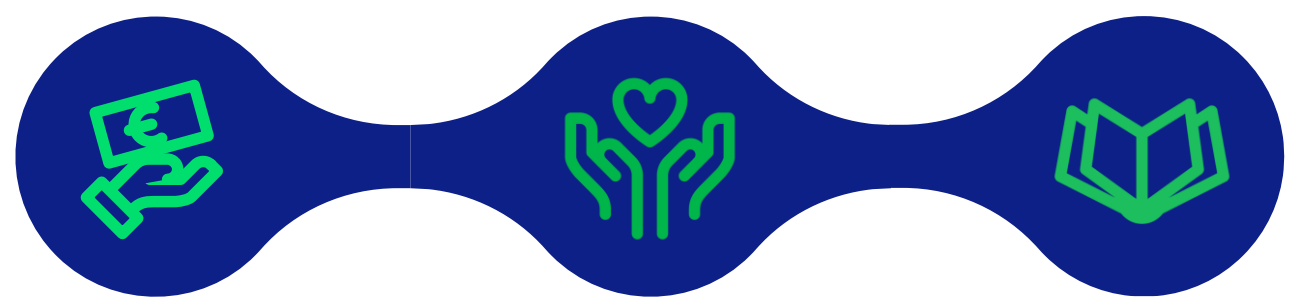
Redenen om te kijken.

FAST-kanalen zijn een toegankelijk alternatief voor de keuzestress van VOD-diensten en de oplopende abonnementskosten. Met een gratis aanbod bieden ze een eenvoudige en afwisselende manier om te ontspannen, zonder gedoe of extra kosten.

Gratis

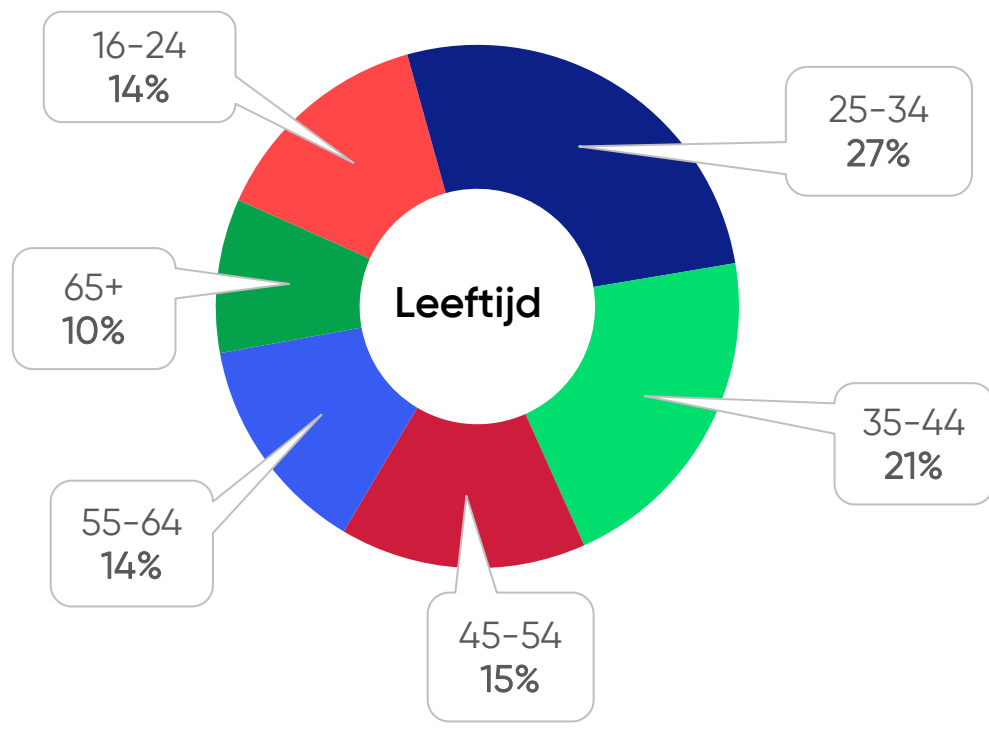
Ontspanning

Afwisseling



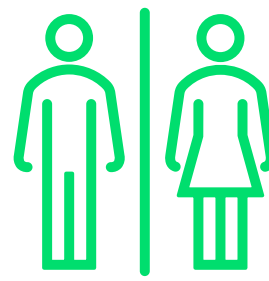
Profiel FAST-kijkers.

FAST-kijkers zijn over het algemeen jong. De meeste kijkers zijn man, gemiddeld tot hoog opgeleid met een modaal(+) inkomen. Veel kijkers wonen op zichzelf, al dan niet met partner en/of kind(eren).



Geslacht

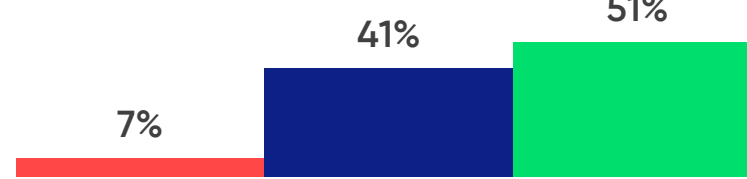
54%



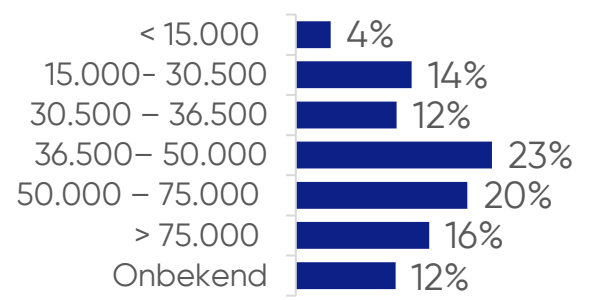
45%

Opleiding.

Laag Midden Hoog



Inkomen.



Gezinssituatie.

40% bestaat uit gezinnen met kinderen.

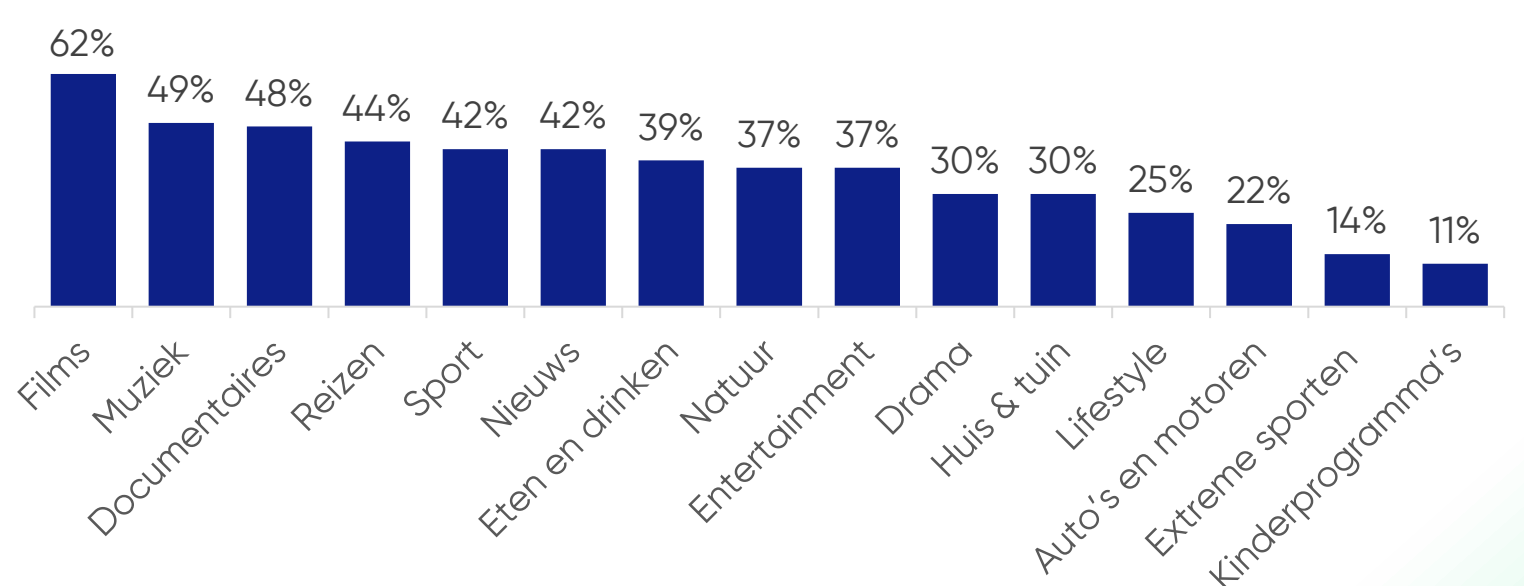


Meer weten?

Bijvoorbeeld profielen per genre? Vraag het volledige onderzoek op. **Interesse in adverteren?** Neem contact met ons op via: talpamedia@talpanetwork.com



Populaire genres.



Houding reclame t.o.v. lineaire tv.

Kijkers staan neutraal tot positiever tegenover reclame op deze gratis kanalen in vergelijking met lineaire TV. Dit komt waarschijnlijk doordat ze de waarde van gratis content waarderen en bereid zijn om advertenties te accepteren als een ruilmiddel.

